

Le programme > jeudi 12 octobre

	CONFÉRENCES PLÉNIÈRES	CONFÉRENCES DÉBATS FILMS	TABLES RONDES	ATELIERS		
Salle	Ilet à Savoir	Cirque de Grand Kozé	Ilet à Savoir	Piton des Experts 1	Piton des Experts 2	Piton des Experts 3
9:00	9h00 - 9h45 Intervention vidéo du ministre MTECT Discours du Secrétaire général de la COI, de la présidente de Région et du Préfet					
10:00		10h00 - 10h30 Effets du changement climatique, quelle météo demain ? <i>Marie-Dominique LEROUX (Météo France)</i>	10h00 - 11h15 Ansam nou lé paré - Se préparer ensemble <i>Martine NOURRY, Danilo HOARAU, AFPCNT, Michel C. DORE, Emmanuelle SANSON FEDEP, Brigitte ADAME 2^e adjointe à St-Denis</i>	10h00 - 11h15 Analyser, expérimenter et modéliser les glissements de terrain de grande ampleur de La Réunion <i>Bertrand AUNAY (BRGM), Laurent MICHON (Université)</i>	10h00 - 11h15 Ruissellement et érosion à La Réunion <i>Denys LEPETIT (DEAL), Marie CHAPUT (BRGM), Laetitia THIBEAUDEAU et Christophe CASTANIER (DAAF)</i>	10h00 - 11h15 Des solutions fondées sur la nature pour préserver notre littoral ? <i>Virginie DUVAT Université La Rochelle, Clémence PICARD OFB, Léo PAIRAIN CEDTM Cécile FOURTET et Julien TRIOLO (ONF), Pascal HOARAU GIP RNNESP, Véra Vidoni (DEAL)</i>
11:00		10h45 - 11h15 L'image au service de la culture du risque <i>Alexandre DJOUX, Association MétéoR OI</i>				
11:00		11h30 - 12h00 Curio'Sciences, des images pour mieux comprendre les risques (mouvements de terrain) <i>Aurélie GRONDIN, Sciences Réunion</i>	11h30 - 12h45 Vers un GREC réunionnais <i>Stéphane COSTA GIEC Normand, Jean-François DOUSSIN Institut Sciences de l'Univers, Fabrice FONTAINE Observatoire des sciences de l'Univers, Jean-Pierre CHABRIAT Élu Régional en charge de la recherche et innovation, Marie-Dominique LEROUX Météo-France Réunion, Céline JAUFFRET Directrice Interrégionale Météo-France, 2 lycéens Lecante de Lisie</i>	11h30 - 12h45 Les autorités publiques face à l'intensité et à la temporalité des risques naturels - Comment appréhender la responsabilité civile et pénale en la matière ? <i>Olivier DUPERE (Université)</i>	11h30 - 12h45 Quand la forêt s'embrase ! <i>Bruno DESVALOGNE (DAAF), Paul BOUCHERON (SDIS), Thierry EME (ONF)</i>	11h30 - 12h45 Coopération régionale - comment mieux travailler ensemble pour réduire/prévenir les risques de Cat Nat <i>Secrétaire général de la COI, Gina BONNE Commission de l'océan Indien, Wilfried BERTILE Conseil régional</i>
12:00		12h15 - 12h45 Comment des explosions permettent de comprendre la structure d'un glissement de terrain ? <i>Bertrand AUNAY et Claire RAULT (BRGM)</i>				
13:00	DÉJEUNER TRAITEUR GRAND PLACE 12h45 - 14h00					
14:00	14h00 - 14h45 La convergence des risques globaux : la tempête parfaite <i>Michel C. DORE, Université du Québec à Montréal</i>					
15:00		15h00 - 15h30 Mémoire des cyclones <i>Emmanuel MENARD (rectorat), Florence MEZINO et 3 élèves du Collège TITAN</i>	15h00 - 16h15 Observatoires du Littoral de Mayotte et de La Réunion au service du Territoire <i>Gwenaëlle PENNOBER (UMR ESPACE-DEV [UR, CUFRI]), Rémi BELON (BRGM), Claire-Océane LAHAROTTE et Véra Vidoni (DEAL) Anne- Marjorie TRECASSE (DEALM Mayotte), Maya CESARI (Élue Région), Roland TROADEC, Leo PAIRAIN CEDTM Association La Réunion</i>	15h00 - 16h15 Gare aux galets sur la RD48 ! Vers une gestion objective du risque mouvements de terrain sur la route de Salazie <i>Benoît LE MOIGNE et Marie CHAPUT BRGM, Dimitri STARK Directeur des routes départementales, Sidoleine PAPAYA Maire de Salazie</i>	15h00 - 16h15 Les géodonnées au service de la prévention des risques et de la résilience des territoires <i>Eric CAJOLY IGN, David CRIADO CEREMA, Kilian HATTENBERGER DEAL</i>	15h00 - 16h15 La Réunion, terre de résilience et de synergies <i>Aurélie GRONDIN Sciences Réunion et Daniel DAVID AGORAH</i>
16:00		15h45 - 16h15 La voix des communautés des états insulaires de l'OI face aux Cat Nat <i>Gina BONNE COI</i>				
16:00		16h30 - 17h00 Réseau de surveillance Volcanologique et Sismologique de Mayotte <i>Nicolas ZORNETTE (BRGM Orléans), Aline PELTIER (OVPP)</i>	16h30 - 17h45 La culture du risque : le projet Paré pas Paré <i>Lauriane TIBALDI (PIROI), Isabelle FOUQUART (Rectorat), Anthony ROULENQU (ONF), commune</i>	16h30 - 17h45 Quand l'océan se déchaîne <i>Florent BABY DEAL, Pauline SADOULET et Sébastien LANGLADE Météo-France, Rémi BELON BRGM, Emmanuel CORDIER Université</i>	16h30 - 17h45 Quand la mer gagne <i>Nicolas KERENEUR et Stéphane MARTY DEAL</i>	16h30 - 17h45 Des observatoires pour une meilleure gestion des risques naturels <i>Nicolas VILLENEUVE Laboratoire Géosciences Réunion, Université de La Réunion, Fabrice FONTAINE Directeur de l'OSU-Réunion, Aline PELTIER OVPP</i>
17:00		17h15 - 17h45 Curio'Sciences, des images pour mieux comprendre les risques (Cyclone) <i>Aurélie GRONDIN, Sciences Réunion</i>				
18:00	18h00 - 18h30 Conf. de clôture de la journée - Le risque littoral : de la nécessité d'un suivi long terme d'une culture du risque partagée et d'une gestion multirisques <i>Stéphane COSTA, Université de Caen</i>					
18:00	18h30 - 18h45 Discours de clôture de la 1^{ère} journée <i>Vincent PUVIS Chargé de mission culture du risque à la Mission d'appui aux politiques publiques de prévention des risques naturels majeurs outre-mer (MAPPPROM)</i>					
19:00	COCKTAIL GRAND PLACE - AMBIANCE MUSICALE 18h45 - 21h00					

Le programme > vendredi 13 octobre

	CONFÉRENCES PLÉNIÈRES	CONFÉRENCES DÉBATS FILMS	TABLES RONDES	ATELIERS		
Salle	Ilet à Savoir	Cirque de Grand Kozé	Ilet à Savoir	Piton des Experts 1	Piton des Experts 2	Piton des Experts 3
9:00	<p>9h00 - 9h45</p> <p>Conférence d'ouverture Témoignage d'un Maire au cœur de la Tempête Alex et aux prises avec la reconstruction <i>Sébastien OHLARAN, Maire de Breil-sur-Roya</i></p>					
10:00		<p>10h00 - 11h15</p> <p>Adaptation au changement climatique : éviter l'ingérable et gérer l'inévitable, quels financements ? <i>Elodie SOUNDROME AFD, Nicolas BLANC Banque des Territoires, Caisse des Dépôts, Marie-Pierre NICOLLET Directrice AFD, Cyril CASSAI DEAL et Gaetan MAGRE Région Réunion</i></p>	<p>10h00 - 11h15</p> <p>Les outils d'un maire en gestion de crise <i>Xavier NIEL CEREMA, Michel C. DORE, Michael MATHAUX Sous-Préfet de St-Benoît, Sébastien GUYON, élu St- Paul, Sébastien OHLARAN Maire de Breil-sur-Roya</i></p>	<p>10h00 - 11h15</p> <p>La Réunion 2050 imaginons le Territoire résilient de demain <i>Wilfried BERTILE Conseiller régional, Fabrice HOARAU Conseiller régional, Didier AUBRY, Elsa MASSE et Pierre TESSIER (Région Réunion)</i></p>	<p>10h00 - 11h15</p> <p>Communication autour des risques naturels à la Réunion (cyclones et mouvements de terrains) <i>Grégoire MOLINATTI Master Infocom</i></p>	<p>10h00 - 11h15</p> <p>Les réseaux face aux éléments qui se déchaînent <i>EDF, Orange, SDIS, EMZ</i></p>
11:00						
12:00	<p>11h30 - 12h15</p> <p>Conférence de clôture - Les défis de l'adaptation au changement climatique dans les outre-mer <i>Virginie DUVAT, Université La Rochelle</i></p> <p>12h15 - 12h30</p> <p>« Eruption finale »</p> <p>12h30 - 12h45</p> <p>Clôture officielle des Assises 2023, <i>DEAL</i></p>					
13:00	<p>DÉJEUNER TRAITEUR GRAND PLACE 12h45 - 13h30</p>					

> Activités pédagogiques > Tout au long des deux journées

<p>Jardin des curiosités</p>	<p>Espace AFPCNT (Photocabine, quiz, vidéos) <i>AFPCNT</i></p>	<p>Cité du volcan</p>	<p>Stand Revosima <i>BRGM</i></p>	
	<p>Découverte d'outils d'observation Météo <i>MétéoR OI</i></p>	<p>Musée des risques <i>Sciences Réunion</i></p>		
<p>Cirque de Grand Kozé</p>	<p>Expo Changement climatique <i>Météo-France</i></p>		<p>Expo Mémoire des cyclones <i>Rectorat</i></p>	
<p>Ilet à Savoir</p>	<p>Expo Arts & Risk <i>AFPCNT</i></p>			
<p>Expo les Bains</p>	<p>Ouragame <i>Université de Paris 1, CNRS</i></p>	<p>Réalité virtuelle <i>Université de Caen-Normandie</i></p>	<p>Frises chronologiques risques naturels <i>DEAL</i></p>	<p>Expo Risques naturels en forêt <i>ONF</i></p>
	<p>Risques naturels, quels indicateurs ? <i>DEAL, INSEE</i></p>	<p>Escape Game «SAUV OUT KAZ !», Jeu « PARÉ BUZZ » et Réalité virtuelle « INOND'ACTION » <i>PIROI</i></p>	<p>Jeu PREV ENTRAIDE & Escape Game <i>MAIF</i></p>	<p>Risques naturels à Mayotte <i>Naturalistes de Mayotte</i></p>
<p>Piton des Experts</p>	<p>Exposition Volcan <i>Cité du volcan</i></p>			

ASSISES 3^e édition
**RÉGIONALES
DES RISQUES
NATURELS**

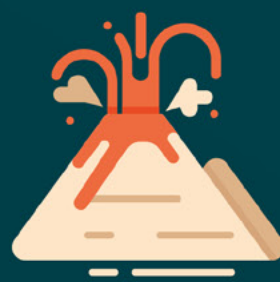
La Réunion 2023

PROGRAMME

12&13 octobre

MOCA, À SAINT-DENIS

**DES RISQUES
NATURELS,
DES TERRITOIRES
ET DES HOMMES**



Ce programme n'est pas définitif, il est susceptible d'être modifié


**PRÉFET
DE LA RÉGION
RÉUNION**

*Liberté
Égalité
Fraternité*



REGION REUNION



Édito

→ 3

Plan du MOCA

→ 4

jeudi
12 octobre

→ 6

vendredi
13 octobre

→ 22

**Animations
permanentes**

→ 28



Si La Réunion est l'une des régions françaises les plus exposées aux aléas naturels et aux effets du changement climatique, elle a aussi été précurseur en inspirant la loi du 19 février 2001 portant création de l'Observatoire National sur les Effets du Réchauffement Climatique (ONERC) et conférant à la lutte contre le changement climatique, la qualité de priorité nationale.

La résilience face au changement climatique et aux risques naturels constitue un enjeu majeur en termes d'adaptation et d'aménagement du territoire, de préparation et de gestion de crise et aussi en matière d'information préventive des réunionnais. L'actualité tragique récente au Canada, en Grèce, au Maroc ou en Libye a montré, si nécessaire, l'acuité de ces sujets et l'impératif de se préparer à ce type de crises comme d'en anticiper les effets.

Vous êtes au cœur de l'adaptation de nos territoires, de la prévention des risques et de la gestion des événements et des crises.

Cette 3^e édition des Assises régionales des risques naturels organisée par l'État et la Région Réunion avec pour thème « Des risques naturels, des territoires et des Hommes » se tiendra les 12 et 13 octobre 2023 au domaine du Moca à Saint-Denis.

Ces Assises portent l'ambition de réunir tous les acteurs du territoire investis dans la prévention et la gestion des risques naturels : élus et techniciens des collectivités locales, services de l'État, établissements publics, universitaires et professionnels de divers horizons (assurances, bâtiments, notaires, architectes...).

Elles permettront de dresser un état de la connaissance, de débattre des actions à conduire, de partager des expériences en faveur de la réduction de la vulnérabilité des personnes, de la résilience des territoires et de la sensibilisation à la culture du risque. Elles mettront en lumière de nouvelles méthodes et de nouveaux outils pour mieux s'adapter et gérer les risques naturels.

Avec les multiples conférences plénières, conférences débats, tables rondes et ateliers proposés, dont vous trouverez un aperçu dans le programme annexé, chacun pourra enrichir sa connaissance, contribuer aux échanges et partager sa vision. Pour élargir encore le partage d'expérience, ces Assises sont ouvertes aux acteurs des pays de la région du sud-ouest océan Indien et accueillent des grands témoins venus d'autres continents.

La Présidente de Région

Le Préfet

PLAN DU MOCCA





JEUDI 12 OCTOBRE



8h15 > 9h

ACCUEIL DES PARTICIPANTS

9h > 9h10



**INTERVENTION VIDÉO
DU MINISTRE DE LA TRANSITION
ÉCOLOGIQUE ET DE LA
COHÉSION DES TERRITOIRES**

CHRISTOPHE BÉCHU

CONFÉRENCE PLÉNIÈRE

ÎLET À SAVOIR

9h10 > 9h45

**DISCOURS DU SECRÉTAIRE GÉNÉRAL DE
LA COI, DE M^{ME} LA PRÉSIDENTE DE RÉGION
ET DE M. LE PRÉFET**

CONFÉRENCE PLÉNIÈRE

ÎLET À SAVOIR



10h > 10h30

EFFETS DU CHANGEMENT CLIMATIQUE, QUELLE MÉTÉO DEMAIN ?

#changementclimatique #constat #projections

Information sur l'état de l'art des connaissances sur le changement climatique dans le sud-ouest de l'océan Indien, à l'échelle régionale et à l'échelle des territoires insulaires.

Quels sont les changements déjà observés et à venir en termes de précipitations et de température ?

➤ ANIMATRICE : **MARIE-DOMINIQUE LEROUX** (DIRECTION INTERRÉGIONALE DE MÉTÉO-FRANCE POUR L'OCÉAN INDIEN)

CONFÉRENCE DÉBAT

📍 CIRQUE DE GRAND KOZÉ

10h > 11h15

ANALYSER, EXPÉRIMENTER ET MODÉLISER LES MOUVEMENTS DE TERRAIN DE GRANDE AMPLEUR DE LA RÉUNION

#événementsgravitaires #exposition #histoire

Les événements gravitaires historiques ayant marqué La Réunion démontrent le contexte géologique favorable aux mouvements de terrain de grande ampleur. Comment les terrains glissent ? Quels risques pour les glissements lents et glissements rapides ? Quelles solutions pour ralentir les glissements de terrain ? Quelles solutions pour assurer la prévention des risques ?

➤ ANIMATEURS : **BERTRAND AUNAY** (BRGM)
ET **LAURENT MICHON** (UNIVERSITÉ DE LA RÉUNION)

ATELIER

📍 PITON DES EXPERTS 1



10h > 11h15

RUISSELLEMENT ET ÉROSION À LA RÉUNION

#maîtrise #risque #ruissellement

Cet atelier s'attachera à expliquer le ruissellement et l'érosion dans le contexte physique du territoire de La Réunion, à l'appui d'évènements illustrant ces phénomènes. Il présentera le cadre réglementaire et le cadre des compétences, en fonction de chacun de ces phénomènes et selon les contextes en présence : urbain/agricole/naturel. Un retour sera également proposé sur les actions et outils existants, ainsi qu'une information sur les actions en cours ou envisagées (partenariat Etat/TCO/St-Leu/chambre d'agriculture, Code rural, MaJ carto érosion, etc.). Avec toute cette matière, place aux idées des uns et des autres participants pour mieux prévenir ces phénomènes !

- ANIMATEURS : **DENYS LEPETIT** (DEAL) ET **MARIE CHAPUT** (BRGM)
- AVEC LA PARTICIPATION DE : **CHRISTOPHE CASTANIER** ET **LAETITIA THIBEAUDEAU** (DAAF)

ATELIER

📍 PITON DES EXPERTS 2



ANSANM NOU LÉ PARÉ - SE PRÉPARER ENSEMBLE

#culturedurisque #sécuritécivile #inclusion

Pourquoi et comment impliquer notre riche tissu associatif avec nos autorités et institutions spécialisées en prévention des risques majeurs et en sécurité civile ? Partageons nos perspectives au bénéfice de notre connaissance collective des risques et de notre solidarité avant, pendant et après une catastrophe.

- ANIMATEURS : **MARTINE NOURRY** ET **DANILO HOARAU** (AFPCNT)
- TÉMOINS : **MICHEL C. DORÉ** (UNIVERSITÉ DU QUÉBEC À MONTRÉAL), **EMMANUELLE SAMSON** (FEDEP), **BRIGITTE ADAME** (2^E ADJOINTE À ST-DENIS)

TABLE RONDE

📍 ÎLET À SAVOIR

10h > 11h15

DES SOLUTIONS FONDÉES SUR LA NATURE POUR PRÉSERVER NOTRE LITTORAL ?

#solutionsdadaptationfondéesurlanature

Cet atelier permettra aux porteurs des projets d'adaptation côtière fondés sur la nature déployés à La Réunion de présenter leurs projets. La discussion permettra d'aborder trois questions clés : le retour d'expérience qui peut être tiré de ces actions, les leviers et barrières à l'adaptation fondée sur les écosystèmes, et la question de l'évaluation du succès de ces actions.

- ANIMATRICE : **VIRGINIE DUVAT** (PROFESSEUR DE GÉOGRAPHIE À LA ROCHELLE UNIVERSITÉ, LABORATOIRE DE RECHERCHE LIENSS UMR 7266, MEMBRE SENIOR DE L'INSTITUT UNIVERSITAIRE DE FRANCE, CHAIRE INNOVATION),
- AVEC LA PARTICIPATION DE : **CLÉMENCE PICARD** (OFB), **LÉO PAIRAIN** (CEDTM), **CÉCILE FOURTET** ET **JULIEN TRIOLO** (ONF), **PASCAL HOARAU**, **GIP RNNESP**, **VÉRANE VIDONI** (DEAL)

ATELIER

📍 ÎLET À SAVOIR 3

10h45 > 11h15

L'IMAGE AU SERVICE DE LA MÉMOIRE DU RISQUE

#acculturation #image #mémoire

L'acculturation est certainement la première pierre à toute démarche de prévention des risques efficiente. A l'heure où les réseaux sociaux et la culture de l'image sont « rois », comment utiliser ces outils au bénéfice de la culture et de la mémoire du risque ?

- **ALEXANDRE DIJOUX** | ASSOCIATION METEOR OCÉAN INDIEN

CONFÉRENCE DÉBAT

📍 CIRQUE DE GRAND KOZÉ



11h30 > 12h



CURIO'SCIENCES, DES IMAGES POUR MIEUX COMPRENDRE LES RISQUES (MOUVEMENTS DE TERRAIN) *#journalisme #scientifique #vidéos*

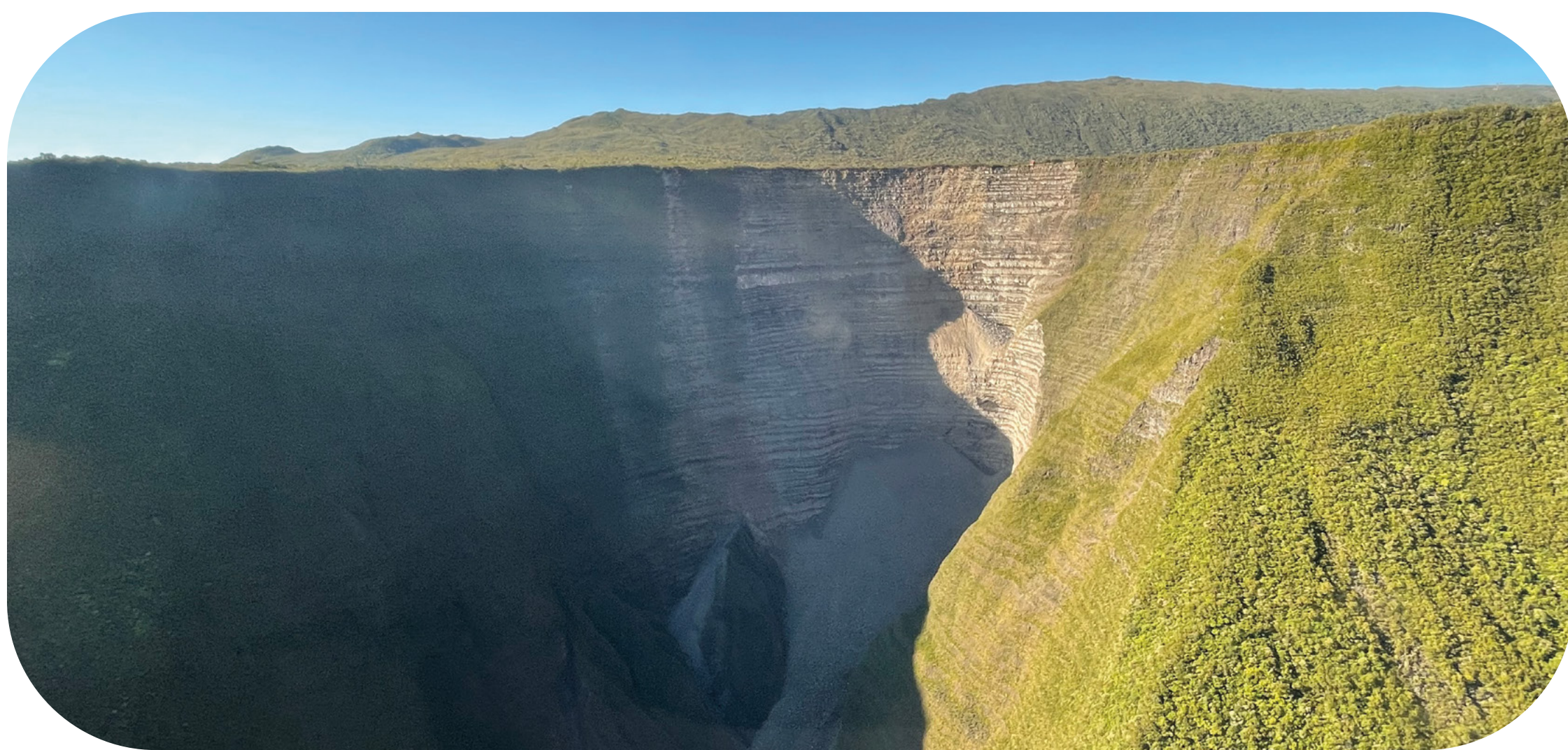
Des scientifiques interrogés par de jeunes enfants sur les volcans, les cyclones et les mouvements de terrain.

➤ **AURÉLIE GRONDIN** | CCSTI SCIENCES RÉUNION

CONFÉRENCE DÉBAT

📍 CIRQUE DE GRAND KOZÉ

1^{ÈRE} SESSION



11h30 > 12h45

VERS UN GREC RÉUNIONNAIS *#grecreunion #adaptation #changementclimatique*

Échanger et partager pour co-construire le Groupe Régional d'Experts sur le Climat réunionnais afin d'aider le territoire à s'adapter au changement climatique. On s'appuiera sur le retour d'expérience des observatoires nationaux (ONERC) et régionaux (GREC Aquitaine et Normandie), des élus régionaux et experts locaux.

➤ TÉMOINS : **STÉPHANE COSTA** (GIEC NORMAND), **JEAN-FRANÇOIS DOUSSIN** (INSTITUT SCIENCES DE L'UNIVERS), **FABRICE FONTAINE** (OBSERVATOIRE DES SCIENCES DE L'UNIVERS), **JEAN-PIERRE CHABRIAT** (ÉLU RÉGIONAL EN CHARGE DE LA RECHERCHE ET INNOVATION), **MARIE-DOMINIQUE LEROUX** (MÉTÉO FRANCE RÉUNION), **CÉLINE JAUFFRET** (DIRECTRICE INTERRÉGIONALE MÉTÉO FRANCE), **LUC STEVEN BENARD** (LYCÉE LECONTE DE LISLE), **SAMIA SINIMALE-INGAR** (LYCÉE LECONTE DE LISLE)

TABLE RONDE

📍 ÎLET À SAVOIR

11h30 > 12h45

COOPÉRATION RÉGIONALE

Comment mieux travailler pour réduire/prévenir les risques de catastrophes naturelles ?

*#océanindien #préventiondespays
#retourdexperiences*

- ANIMATRICE : **GINA BONNE** (COMMISSION DE L'OCÉAN INDIEN)
- AVEC LA PARTICIPATION DE : **PROF. VÉLAYOUDOM MARIMOUTOU** (SECRÉTAIRE GÉNÉRAL DE LA COI), **WILFRIED BERTILE** (CONSEILLER RÉGIONAL DÉLÉGUÉ AU CO-DÉVELOPPEMENT RÉGIONAL, À LA PÊCHE ET AUX RELATIONS EXTÉRIEURES), **MIRANA MIARIMANANA RAZAFIMANANTSOA** (BNGRC MADAGASCAR), **COL. ABDALLAH RAFICK SOILIH** (DGSC COMORES), **CAMILLE CHARRIER** (COORDINATRICE DU PROGRAMME RÉGIONAL DE LA PIROI)

ATELIER

📍 PITON DES EXPERTS 3

LES AUTORITÉS PUBLIQUES FACE À L'INTENSITÉ ET À LA TEMPORALITÉ DES RISQUES NATURELS

Comment appréhender la responsabilité civile et pénale en la matière ?

#droit #compétences #causalités

Redoutés à divers titres par les décideurs publics, les mécanismes de responsabilité civile et pénale contribuent pourtant à la clarté et à la précision du droit des risques naturels, et doivent donc faire l'objet d'une attention raisonnée. L'atelier a donc vocation à présenter les raisons et modalités possibles d'une telle approche.

- ANIMATEUR : **OLIVIER DUPERE** (UNIVERSITÉ DE LA RÉUNION)

ATELIER

📍 PITON DES EXPERTS 1

QUAND LA FORÊT S'EMBRASE !

#prévision #prévention #luttecontrelesfeuxdeforêts

Une présentation sur le mécanisme et la stratégie de la Défense de la forêt française contre les incendies (DFCI) (moyens mis en place, les équipements DFCI, le financement, partenaires...) développés à La Réunion.

- ANIMATEURS : **BRUNO DESVALOGNE** (DAAF), **PAUL BOUCHERON** (SDIS),
- AVEC LA PARTICIPATION DE : **THIERRY EME** (ONF)

ATELIER

📍 PITON DES EXPERTS 2



12h15 > 12h45

COMMENT DES EXPLOSIONS PERMETTENT DE COMPRENDRE LA STRUCTURE D'UN GLISSEMENT DE TERRAIN ?

#sismique #imageriedusoussol #Salazie

Le cirque de Salazie héberge trois glissements de terrain de plusieurs centaines de millions de mètres cubes faisant partie des plus grands glissements de terrain habités au monde. Ces glissements, qui se déplacent jusqu'à plus d'un mètre par an, engendrent des dommages remarquables sur les infrastructures et les habitations. La compréhension de leur structure interne, objectif fondamental pour améliorer la gestion des risques liés à ces mouvements, nécessite l'acquisition d'une imagerie du sous-sol selon différentes méthodes d'investigation.

➤ **BERTRAND AUNAY** ET **CLAIRE RAULT** | BRGM

CONFÉRENCE DÉBAT

📍 CIRQUE DE GRAND KOZÉ



12h45 > 14h

DÉJEUNER TRAITEUR

14h > 14h45

LA CONVERGENCE DES RISQUES GLOBAUX : LA TEMPÊTE PARFAITE

#risquesglobaux #crises #mobilisation



Au moment où les extrêmes climatiques se déchaînent partout sur la planète, les conflits géopolitiques se complexifient et la démographie se métamorphose au rythme des migrations, de l'urbanisation et du vieillissement de la population des pays industrialisés.

La consommation et la pollution menacent nos systèmes atmosphériques, aquatiques et terrestres. La crise énergétique et l'intelligence artificielle viennent ajouter des incertitudes dans nos environnements humains et technologiques. Cette convergence de risques globaux crée le contexte d'une tempête parfaite contre laquelle nos approches actuelles de mitigation s'avèrent inefficaces. Cette conférence propose une prise de conscience et une mobilisation réinventée.

➤ **MICHEL C. DORÉ** | UNIVERSITÉ DU QUÉBEC À MONTRÉAL

CONFÉRENCE PLÉNIÈRE

📍 ÎLET À SAVOIR

15h > 15h30

MÉMOIRE DES CYCLONES

#enseignement #collégiens #cyclones

Présentation de l'action pédagogique réalisée au collège Titan par une enseignante de Sciences de la Vie et de la Terre : récolte d'informations par les collégiens auprès de personnes âgées (dont Ehpad), traitements et analyse de supports pédagogiques en vue d'une exposition dans le collège (diaporama, posters, film).

➤ **FLORENCE MEZINO** | ENSEIGNANTE AU COLLÈGE TITAN

AVEC LA PARTICIPATION DE :
ÉLÈVES DU COLLÈGE TITAN

CONFÉRENCE DÉBAT

📍 CIRQUE DE GRAND KOZÉ

15h > 16h15

OBSERVATOIRES DU LITTORAL DE MAYOTTE ET DE LA RÉUNION AU SERVICE DU TERRITOIRE

#connaissance #expertise #pratique

Des invités institutionnels, territoriaux, associatifs et scientifiques praticiens mobilisent leur expertise collective pour interroger et répondre aux questions sur les enjeux, actions et ambitions des observatoires du littoral de Mayotte et de La Réunion.

➤ ANIMATEURS : **GWENAËLLE PENNNOBER** (UMR ESPACE-DEV [UR, CUFR]), **RÉMI BELON** (BRGM), **ANNE-MARJORIE TRECASSE** (DEALM MAYOTTE), **VERANE VIDONI** ET **CLAIRE-OCÉANE LAHAROTTE** (DEAL RÉUNION), **MAYA CESARI** (ÉLUE RÉGION), **ROLAND TROADEC** ET **LÉO PAIRAIN** (CEDTM ASSOCIATION LA RÉUNION)

TABLE RONDE

📍 ÎLET À SAVOIR



15h > 16h15

GARE AUX GALETS SUR LA RD48 ! VERS UNE GESTION OBJECTIVÉE DU RISQUE MOUVEMENTS DE TERRAIN SUR LA ROUTE DE SALAZIE

#mouvementsdeterrain #routes #gestion

Les coupures de routes par des mouvements de terrain, fréquentes à La Réunion, en particulier au niveau des accès aux cirques de Salazie et Cilaos, ont des impacts socio-économiques forts sur ces territoires. Dans ces situations, la gestion des routes est délicate car impliquant la mise en balance du risque pour les vies humaines sur la route et l'impact socio-économique de cette gestion modifiée. S'appuyant sur la capitalisation de retours d'expérience des gestionnaires de routes et d'acteurs de ces territoires, des études innovantes de caractérisation des enjeux et de quantification dynamique du risque pour les usagers de la route pourraient permettre d'orienter vers un mode de gestion optimal.

- ANIMATEURS : **BENOIT LE MOIGNE** ET **MARIE CHAPUT** (BRGM)
- AVEC LA PARTICIPATION DE : **DIMITRI STARK** (DIRECTEUR DE ROUTES DÉPARTEMENTALES) ET **SIDOLEINE PAPAYA** (MAIRE DE SALAZIE)

ATELIER

📍 PITON DES EXPERTS 1



LES GÉODONNÉES AU SERVICE DE LA PRÉVENTION DES RISQUES ET DE LA RÉSILIENCE DES TERRITOIRES

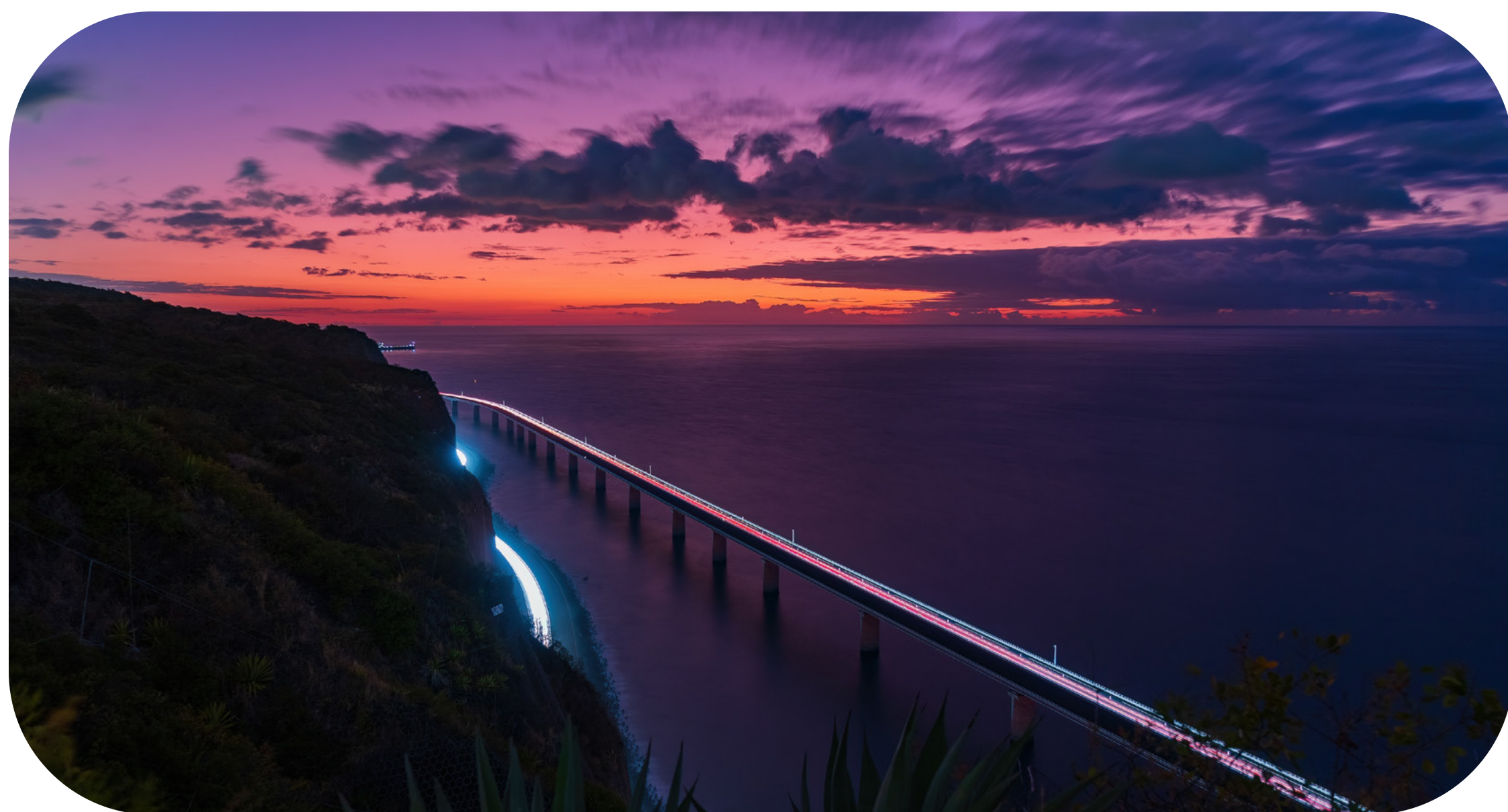
#géodonnées #préventiondesrisques #géocommuns

Les géodonnées sont partout : géolocalisation, applications de navigation, plans d'urbanisation, plans de prévention des risques, territoires intelligents. A l'heure de la planification écologique, elles sont cruciales pour piloter l'adaptation au changement climatique des territoires, localiser précisément les risques, évaluer les enjeux, planifier des mesures de protection. Pour cela, il faut savoir mettre en évidence les transformations rapides voire brutales, et l'évolution de notre planète. L'ambition est aujourd'hui de co-construire les référentiels de données, les services et les outils d'une information géographique au service de l'intérêt général. Avec les citoyens et pour les citoyens, avec les territoires et pour les territoires, au travers des géo-communs.

➤ ANIMATEURS : **ERIC CAJOLY** (IGN), **DAVID CRIADO** (CEREMA), **KILIAN HATTENBERGER** (DEAL)

ATELIER

📍 PITON DES EXPERTS 2



LA RÉUNION, TERRE DE RÉSILIENCE ET DE SYNERGIES

#recherche #population #synergies

Dans un territoire où 7 des 8 risques naturels majeurs sont représentés, quels sont les atouts du territoire pour former les populations aux catastrophes naturelles ?

➤ ANIMATEURS : **AURÉLIE GRONDIN** (CCSTI SCIENCES RÉUNION) ET **DANIEL DAVID** (AGORAH)

ATELIER

📍 PITON DES EXPERTS 3

15h45 > 16h15



LA VOIX DES COMMUNAUTÉS DES ÉTATS INSULAIRES DE L'OCÉAN INDIEN FACE AUX CATASTROPHES NATURELLES

#océanindien #témoignages
#catastrophesnaturelles

Séquence de vidéos de témoignages.

➤ **GINA BONNE** | COMMISSION DE L'OCÉAN INDIEN

AVEC LA PARTICIPATION DE : **M. RAZAFINDRAKOTO LAHATRINLAVO TANELINDRAINNY, NICOLAS FERNAND** (BRGRC MADAGASCAR), **VÉRONIQUE LEONETTE PHILOE** (SEYCHELLES), **HAMIDI SOULE** (DIRECTEUR DE L'OBSERVATOIRE DU VOLCAN KARTHALA DE L'UNION DES COMORES), **LIEUTENANT-COLONEL RAZAFINDRAKOTO LAHATRINIIVO** (CHEF DU SERVICE D'INTERVENTION D'URGENCE ET RÉPONSES HUMANITAIRES DE MADAGASCAR)

CONFÉRENCE DÉBAT

📍 CIRQUE DE GRAND KOZÉ

16h30 > 17h

RÉSEAU DE SURVEILLANCE VOLCANOLOGIQUE ET SISMOLOGIQUE DE MAYOTTE (REVOSIMA)

#surveillance #volcanisme #sousmarin

Depuis la découverte du volcan en mai 2019, le REVOSIMA est mis en place en juin 2019 afin de suivre l'activité sismo-volcanique de l'île de Mayotte. Opéré en co-responsabilité par l'IPGP et le BRGM, le REVOSIMA s'appuie sur un large partenariat scientifique et technique, dont notamment le CNRS et l'IFREMER. Les actions consistent à étudier la dynamique sismo-éruptive à terre et en mer, en particulier en lien avec l'instrumentation et des campagnes en mer. Ces actions sont opérationnelles, dédiées à la compréhension du phénomène pour la prévention et la protection des populations dans un territoire isolé et vulnérable.

➤ ANIMATEURS : **NICOLAS ZORNETTE** (BRGM ORLÉANS), **ALINE PELTIER** (OVPF), **LUDIVINE SADESKI** (BRGM MAYOTTE) ET **LISE RETAILLEAU** (OVPF)

CONFÉRENCE DÉBAT

📍 CIRQUE DE GRAND KOZÉ

16h30 > 17h45

LA CULTURE DU RISQUE : LE PROJET PARÉ PAS PARÉ

#éducation #sensibilisation

Recueillir divers témoignages des parties prenantes du projet Paré pas Paré et faire résonner ces voix et regards.

- ANIMATEUR : **SERGIO GRONDIN**
- TÉMOINS : **LAURIANE TIBALDI** (LA PIROI), **UN INTERVENANT COMMUNAL, UN PARTENAIRE TECHNIQUE, ANTHONY ROULENQ** (ONF), **ISABELLE FOUQUART** (RECTORAT)

TABLE RONDE

📍 ÎLET À SAVOIR



DES OBSERVATOIRES POUR UNE MEILLEURE GESTION DES RISQUES NATURELS

#observation #distribution #pérennité

Qu'est un observatoire, et qu'existe t-il à La Réunion?

Vous découvrirez l'aspect vertueux d'un schéma circulaire observation - acquisition pérenne - bancarisation uniformisée - diffusion - analyse et réflexion - observation.

Il y sera également évoqué la nécessité pour les observatoires Réunionnais de maintenir ou de construire des relations au national et à l'international Et l'accent sera aussi mis sur le rôle important des acteurs associatifs et des observateurs non structurés dans l'observation.

- ANIMATEUR : **NICOLAS VILLENEUVE** (LABORATOIRE GEOSCIENCES RÉUNION, UNIVERSITÉ DE LA RÉUNION)
- AVEC LA PARTICIPATION DE : **FABRICE FONTAINE** (DIRECTEUR DE L'OSU RÉUNION) ET **ALINE PELTIER** (OVPF)

ATELIER

📍 PITON DES EXPERTS 3

16h30 > 17h45

QUAND L'OCÉAN SE DÉCHAÎNE !

*#submersionmarine #anticipation
#changementclimatique*

Quelle que soit son origine, la houle, accompagnée lors des épisodes cycloniques d'une élévation du niveau de la mer liée à la diminution de la pression atmosphérique, génère des phénomènes de submersion dans les zones les plus basses de l'île.

Il est important de pouvoir anticiper ce risque de submersion marine dans un contexte de changement climatique et d'élévation du niveau de la mer.

Quelles pourraient être les différentes actions à mettre en place dès aujourd'hui pour améliorer l'anticipation du risque de submersion marine en termes de prévision (vigilance) mais aussi de gestion de crise (alerte) ?

➤ ANIMATEURS : **FLORENT BABY** (DEAL RÉUNION), **PAULINE SADOULET** ET **SÉBASTIEN LANGLADE** (MÉTÉO-FRANCE), **RÉMI BELON** (BRGM) ET **EMMANUEL CORDIER** (UNIVERSITÉ DE LA RÉUNION)

ATELIER

📍 PITON DES EXPERTS 1



QUAND LA MER GAGNE

#erosiondutraitdecote #stratégie #aménagement

Quand le phénomène d'érosion du trait de côte exige à penser et à recomposer les territoires.

Comment intégrer ce phénomène dans l'aménagement du territoire ?

Quels sont les outils réglementaires ? Comment un SCOT ou un PLU peut-il intégrer ce phénomène ? Quelle articulation entre PPRI et PLU ?

Comment peut-on interdire de construire dans un secteur concerné par l'érosion du trait de côte ? Comment la politique d'aménagement du territoire peut accompagner la relocalisation de biens concernés ?

Rendre visible les réussites en la matière !

➤ ANIMATEURS : **NICOLAS KERENEUR** ET **STÉPHANE MARTY** (DEAL, SERVICE AMÉNAGEMENT ET CONSTRUCTION DURABLES)

ATELIER

📍 PITON DES EXPERTS 2

17h15 > 17h45



CURIO'SCIENCES, DES IMAGES POUR MIEUX COMPRENDRE LES RISQUES (CYCLONE)

#journalisme #scientifique #vidéos

Des scientifiques interrogés par de jeunes enfants sur les volcans, les cyclones et les mouvements de terrain.

➤ **AURÉLIE GRONDIN** | CCSTI SCIENCES RÉUNION

CONFÉRENCE DÉBAT

📍 CIRQUE DE GRAND KOZÉ

2^E SESSION

18h > 18h30

CONFÉRENCE DE CLÔTURE



LE RISQUE LITTORAL : DE LA NÉCESSITÉ D'UN SUIVI LONG TERME, D'UNE CULTURE DU RISQUE PARTAGÉE ET D'UNE GESTION MULTIRISQUES

*#aléaetrisquescôtiers #changementclimatique
#gestiondeslittoraux*

En quoi le changement climatique et l'élévation du niveau des mers associée vont exacerber les problèmes actuels d'érosion et de submersion?

Au-delà de l'approche naturaliste, il s'agit de s'attarder sur la gestion de ces aléas et risques côtiers qui vont amener, à terme, à des recompositions territoriales inéluctables. Pour se faire, et afin de réduire ou d'éviter la maladaptation des sociétés littorales, il s'avère essentiel de connaître le fonctionnement non linéaire dans le temps et l'espace des littoraux, d'adopter une approche multirisques, et d'améliorer, pour le plus grand nombre, l'appropriation de la connaissance scientifique et la culture/mémoire du risque.

➤ **STÉPHANE COSTA** | PROFESSEUR DE GÉOGRAPHIE À L'UNIVERSITÉ DE CAEN-NORMANDIE - DIRECTEUR ADJOINT DE L'UMR-CNRS ET DIRECTEUR DE IDEES CAEN

CONFÉRENCE PLÉNIÈRE

📍 ÎLET À SAVOIR



18h30 > 18h45

DISCOURS DE CLÔTURE DE LA PREMIÈRE JOURNÉE

➤ **VINCENT PUVIS** | CHARGÉ DE MISSION CULTURE DU RISQUE À LA MISSION D'APPUI AUX POLITIQUES PUBLIQUES DE PRÉVENTION DES RISQUES NATURELS MAJEURS OUTRE-MER (MAPPPROM)

CONFÉRENCE PLÉNIÈRE

📍 ÎLET À SAVOIR

18h45 > 21h

COCKTAIL AVEC AMBIANCE MUSICALE





VENDREDI 13 OCTOBRE



8h15 > 9h

ACCUEIL DES PARTICIPANTS

9h > 9h45

CONFÉRENCE D'OUVERTURE



TÉMOIGNAGE D'UN MAIRE AU CŒUR DE LA TEMPÊTE ALEX ET AUX PRISES AVEC LA RECONSTRUCTION

#inondations #gestiondecrise

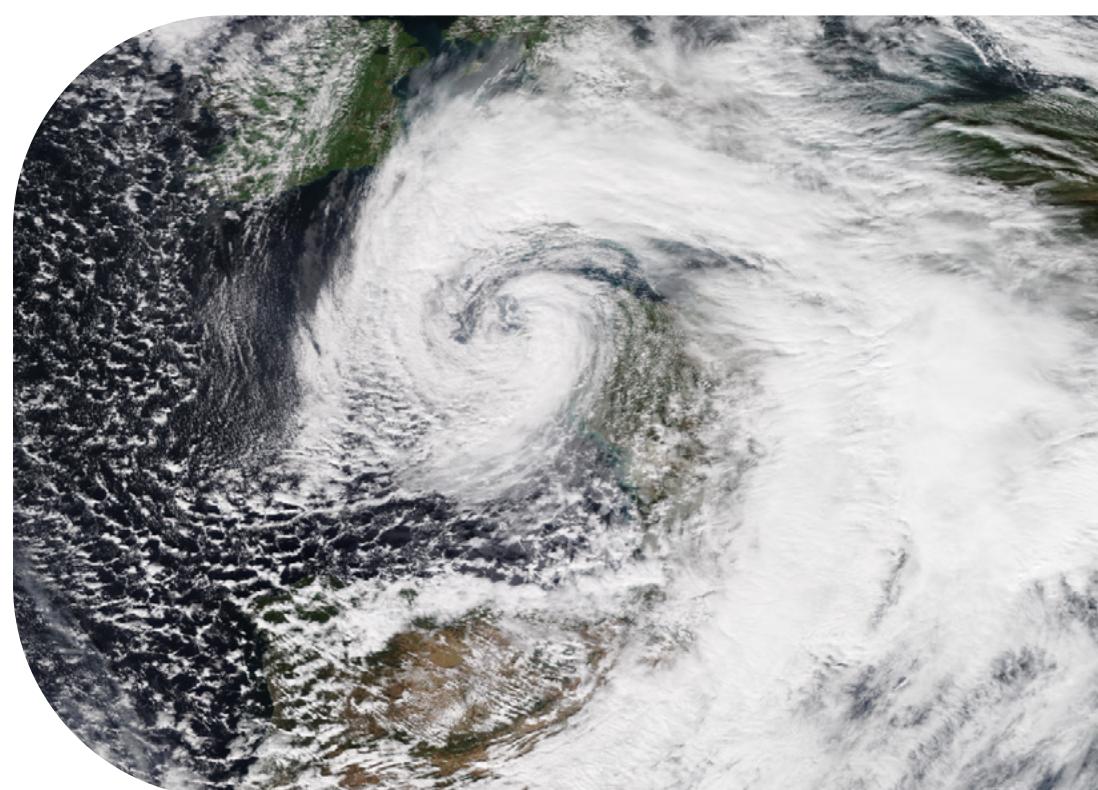
#reconstruction

Sans y être préparé, un jeune Maire de 26 ans, élu depuis seulement 4 mois, doit faire face, les 2 et 3 octobre 2020, à la catastrophe provoquant les plus gros dégâts matériels, en France métropolitaine, depuis la Seconde Guerre mondiale. Il vient livrer son témoignage aussi bien sur la gestion de crise, dans un territoire alors coupé du monde, que sur la reconstruction qui se veut résiliente malgré les contraintes matérielles, financières et réglementaires.

> SÉBASTIEN OLHARAN | MAIRE DE BREIL-SUR-ROYA

CONFÉRENCE PLÉNIÈRE

📍 ÎLET À SAVOIR



10h > 11h15

COMMUNICATION AUTOUR DES RISQUES NATURELS À LA RÉUNION (CYCLONES & MOUVEMENTS DE TERRAIN)

*#communication #discoursinstitutionnels
#discoursmédiatiques
#représentationsdelapopulation*

Les étudiants du Master 1 Information et communication de l'Université de La Réunion ont réalisé deux enquêtes qualitatives sur la communication autour des risques naturels à La Réunion (cyclones et mouvements de terrain). Ces enquêtes reposent sur la constitution et l'analyse de contenus de corpus de discours de communication institutionnelle et médiatique autour des risques concernés et sur la réalisation d'entretiens semi directifs auprès d'échantillons de la population réunionnaise. Cette enquête permet de dégager des problématiques communicationnelles autour des risques naturels à La Réunion pour susciter un débat lors des Assises régionales des risques naturels.

➤ **GRÉGOIRE MOLINATTI** | MASTER INFORMATION & COMMUNICATION - UNIVERSITÉ DE LA RÉUNION

➤ AVEC LA PARTICIPATION DE : **ÉLÈVES MASTER INFOCOM**

ATELIER

📍 PITON DES EXPERTS 2



10h > 11h15

LES RÉSEAUX FACE AUX ÉLÉMENTS QUI SE DÉCHAÎNENT

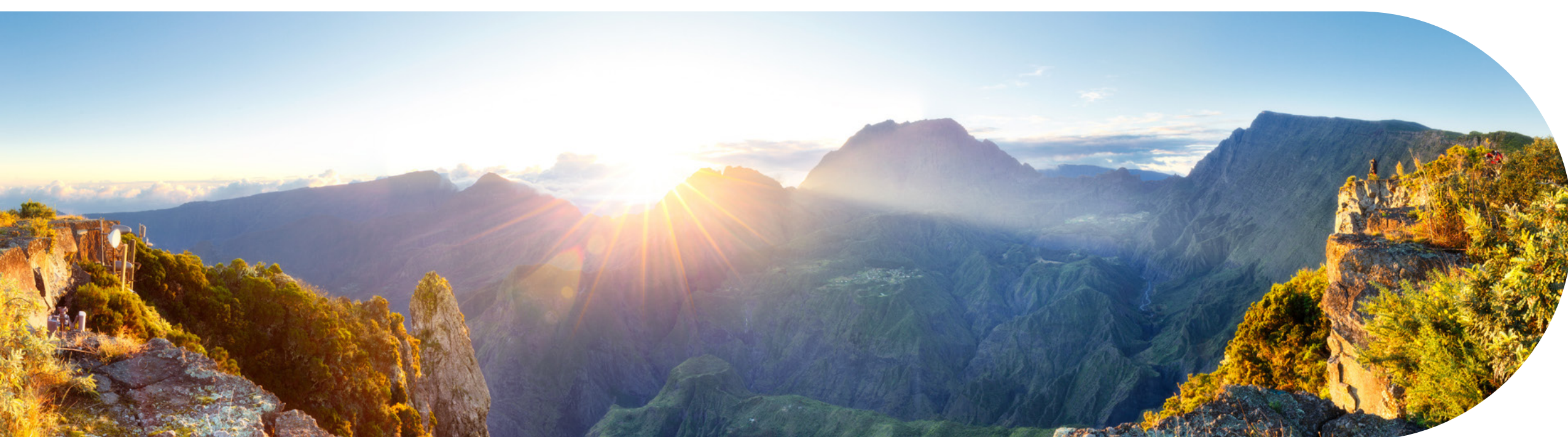
#sécurité #interconnexiondesréseaux #résilience

Les réseaux, qu'ils concernent la distribution d'énergie, d'eau, ou encore les télécommunications, présentent une vulnérabilité face aux risques naturels. Les opérateurs agissent pour préparer au mieux le territoire au regard de ses spécificités, et sont organisés pour répondre à l'urgence des crises. Pour autant, ces dernières entraînent presque nécessairement une phase pendant laquelle le service est dégradé et pendant laquelle le territoire doit s'adapter. Cet atelier présentera l'organisation de la gestion de crise relative au système électrique, et les actions mises en place par EDF et par les autres opérateurs qui peuvent être impactés par effet domino, pour renforcer la résilience du territoire face aux risques naturels.

➤ **EMMANUEL CERQUEIRA** | CHEF DE SERVICE SYSTÈME ÉLECTRIQUE
(EDF RÉUNION, SDIS, EMZ ET ORANGE)

ATELIER

📍 PITON DES EXPERTS 3



LA RÉUNION 2050 IMAGINONS LE TERRITOIRE RÉSILIENT DE DEMAIN

#SAR #révision #adaptation

Au travers de l'évocation du Schéma d'Aménagement Régional, des travaux de révision en cours et de la méthodologie d'élaboration du chapitre spécifique dédié au changement climatique qu'il intègre, les outils de représentation et les leviers des politiques d'aménagement et de planification pour anticiper, atténuer, s'adapter.

➤ ANIMATEURS : **DIDIER AUBRY, ELSA MASSE**
ET **PIERRE TESSIER** (RÉGION RÉUNION)

➤ AVEC LA PARTICIPATION DE : **WILFRIED BERTILE** (CONSEILLER RÉGIONAL DÉLÉGUÉ AU CO DÉVELOPPEMENT RÉGIONAL, À LA PÊCHE ET AUX RELATIONS EXTÉRIEURES) ET **FABRICE HOARAU** (CONSEILLER RÉGIONAL DÉLÉGUÉ À L'ENVIRONNEMENT ET AUX DÉCHETS)

ATELIER

📍 PITON DES EXPERTS 1

10h > 11h15

LES OUTILS D'UN MAIRE EN GESTION DE CRISE

#actioncommunale #sauvegarde #planification

Le maire est l'autorité en première ligne lors de la gestion d'un événement majeur. Pour faire face, la préparation, la planification et le travail collectif sont incontournables. La loi du 25 novembre 2021, dite loi Matras, visant à consolider notre modèle de sécurité civile, redéfinit notamment les attendus concernant les outils et les missions des différents acteurs au plus près des territoires que sont les maires et les présidents des Établissements publics de coopération intercommunale (EPCI) à fiscalité propre. Ces derniers sont invités à agir dans un esprit de solidarité et de mutualisation, avec une approche capacitaire de leurs moyens. Ce faisant, ils s'inscrivent pleinement dans la réponse de l'État en matière de sauvegarde des populations. Cet atelier, au travers de témoignages des différents acteurs des échelons décentralisés et déconcentrés de l'administration, permettra d'échanger sur les outils et les moyens à la disposition des maires en situation de gestion de crise.

- ANIMATEURS : **XAVIER NIEL** (CEREMA) ET **MICHEL C. DORÉ** (UNIVERSITÉ DU QUÉBEC À MONTRÉAL)
- AVEC LA PARTICIPATION DE : **SÉBASTIEN OLHARAN** (MAIRE DE BREIL-SUR-ROYA), **MICHAËL MATHAUX** (SOUS-PRÉFET DE L'ARRONDISSEMENT DE ST-BENOÎT), **SÉBASTIEN GUYON** (ÉLU DE ST-PAUL), **ALI KARIMI** (TCO),

TABLE RONDE

📍 ÎLET À SAVOIR

ADAPTATION AU CHANGEMENT CLIMATIQUE: ÉVITER L'INGÉRABLE ET GÉRER L'INÉVITABLE, QUELS FINANCEMENTS ?

*#ingénieries #financementsdeprojets
#tauxpréférentiels*

Les risques liés au changement climatique, qui plus est dans des écosystèmes fragiles comme celui de la Réunion, nécessitent la prise en compte des enjeux d'atténuation et d'adaptation dans l'ensemble des choix publics d'aménagement du territoire (immobilier, mobilité, énergie...). Macro-économiquement, les coûts associés sont désormais assez précisément évalués et les acteurs financiers publics pleinement mobilisés. Cette table ronde a vocation à partager, tout au long de la chaîne de valeur de la conception/déclinaison des décisions publiques, les outils et modalités de financement tant en ingénierie qu'en financement de projets.

- ANIMATRICE : **ÉLODIE SOUNDROME** (AFD)
- TÉMOINS : **NICOLAS BLANC** (BANQUE DES TERRITOIRES, CAISSE DES DÉPÔTS), **MARIE-PIERRE NICOLLET** (DIRECTRICE AFD), **CYRIL CASSAI** (DEAL) ET **GAËTAN MAGRE** (RÉGION RÉUNION)

TABLE RONDE

📍 CIRQUE DE GRAND KOZÉ

11h30 > 12h15

CONFÉRENCE DE CLÔTURE



LES DÉFIS DE L'ADAPTATION AU CHANGEMENT CLIMATIQUE DANS LES OUTRE-MER

*#adaptationauchangementclimatique
#risquescôtiers #défissociétaux*

Où en sont les connaissances sur les impacts du changement climatique en milieu insulaire tropical?

Qu'en est-il du risque climatique côtier, et quelles sont les solutions disponibles et leurs modalités de mise en œuvre pour un succès optimal?

Cette conférence mettra en évidence les incertitudes qui demeurent et la manière de les intégrer dans l'évaluation des risques futurs en vue de favoriser l'action, et notamment la co-construction de trajectoires d'adaptation au changement climatique.

➤ **VIRGINIE DUVAT** | PROFESSEUR DE GÉOGRAPHIE À LA ROCHELLE UNIVERSITÉ, LABORATOIRE DE RECHERCHE LIENSS UMR 7266, MEMBRE SENIOR DE L'INSTITUT UNIVERSITAIRE DE FRANCE, CHAIRE INNOVATION

CONFÉRENCE PLÉNIÈRE

📍 ÎLET À SAVOIR

12h15 > 12h30

CLÔTURE OFFICIELLE DES ASSISES & ÉRUPTION FINALE

➤ **DIRECTEUR DE LA DEAL**

CONFÉRENCE PLÉNIÈRE

📍 ÎLET À SAVOIR



12h30 > 14h

DÉJEUNER TRAITEUR



Et tout au long des 2 journées...

ANIMATIONS ESPACE PÉDAGOGIQUE

LE PITON DES NEIGES, DE LA CONTEMPLATION À LA COMPRÉHENSION

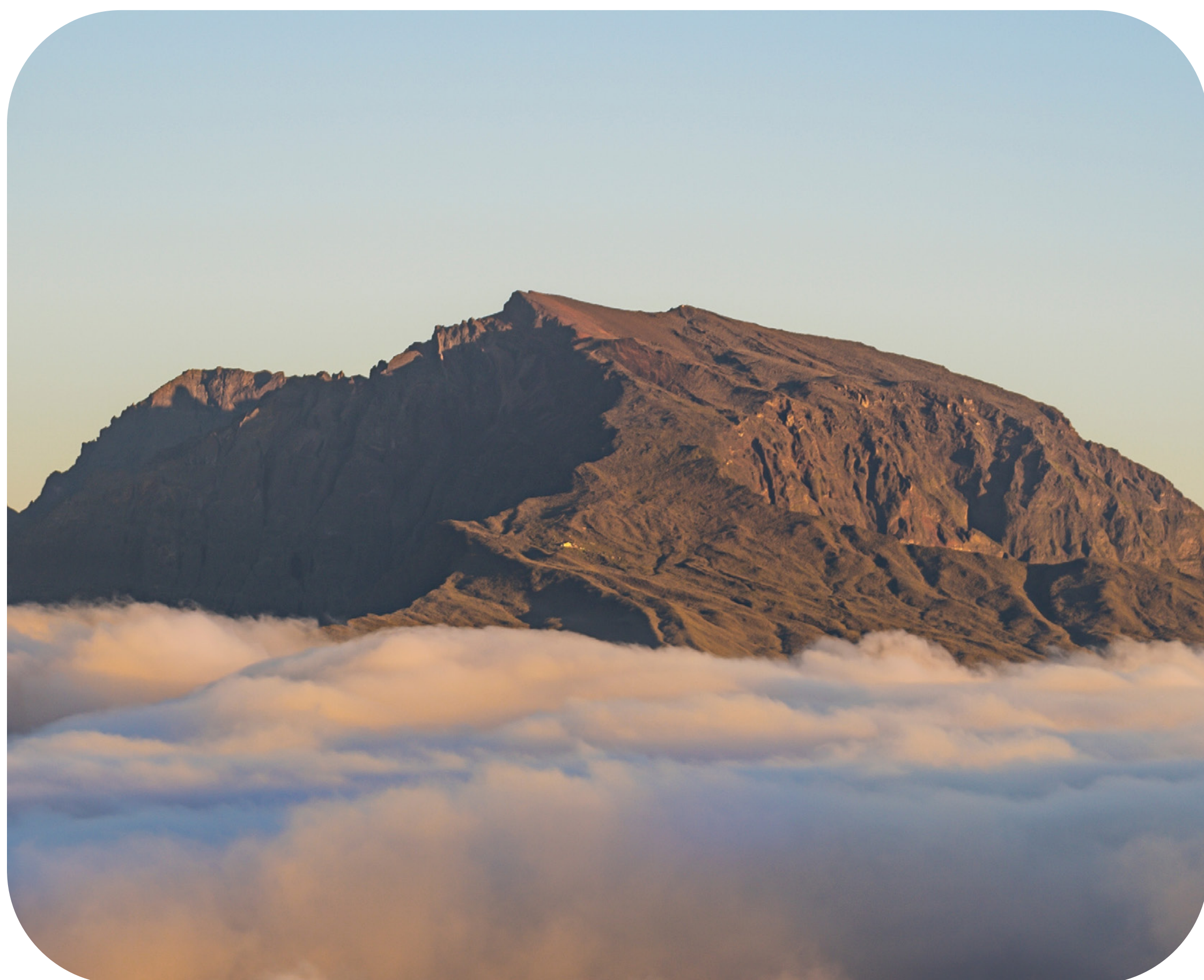
#géologie #éruptions #érosion

Découverte des phénomènes géologiques qui ont façonnés l'île de La Réunion et plus particulièrement, le Massif du Piton des Neiges.

➤ ANIMATEUR : **CÉDRIC LABORDE** (CITÉ DU VOLCAN)

EXPOSITION

📍 EXPO LES BAINS



FRISES CHRONOLOGIQUES DES RISQUES NATURELS

EXPOSITION

EXPO LES BAINS

DÉCOUVERTE D'OUTILS D'OBSERVATION MÉTÉO

#météorologie #observation #alerte

Présentation d'une station météorologique DAVIS Vantage Pro 2 et du réseau régional d'observation de l'association avec mise en perspective de l'utilisation des données récoltées lors d'événements majeurs.

➤ ANIMATEURS : **ALEXANDRE DIJOUX** (MÉTÉOROI)

ANIMATION

JARDIN DES CURIOSITÉS



EXPO ART & RISK

#art #sensibiliser #culturedurisque

Lancée en 2022, la première édition du concours Art&Risk organisé par l'AFPCNT a mobilisé près de 700 artistes amateurs et professionnels en Hexagone et dans les territoires ultramarins. L'objectif du concours était de réaliser une œuvre pouvant sensibiliser le grand public aux risques majeurs. A l'occasion des ARRN, la DEAL et l'AFPCNT ont choisi d'exposer une sélection d'œuvres réalisées par des artistes majoritairement réunionnais.

➤ ANIMATEUR : **AFPCNT**

EXPOSITION

ÎLET À SAVOIR



OURAGAME, PRÊTS POUR L'APRÈS ? UN JEU SÉRIEUX POST-CATASTROPHE

#jeusérieux #collaboration #reconstruction

Ouragame est un jeu pédagogique et collaboratif pour découvrir les enjeux de la reconstruction d'un territoire après une catastrophe. Répartis en groupes, vous allez incarner individuellement un acteur de la société. En moins d'une heure, vous allez vous confronter à la situation post-catastrophe : quelles sont les difficultés que rencontrent les habitants ? Comment s'organise la société ? La solidarité peut-elle aider au relèvement du territoire ? Autant de thèmes qui sont abordés ici de manière ludique et esthétique.

➤ ANIMATEURS : **PAUL DURAND** ET **BRICE ANSELME** (UNIVERSITÉ PARIS1 ET CNRS UMR LGP ET PRODIG)

ATELIER

📍 EXPO LES BAINS

EFFET DU CHANGEMENT CLIMATIQUE, FOCUS SUR LA RÉUNION

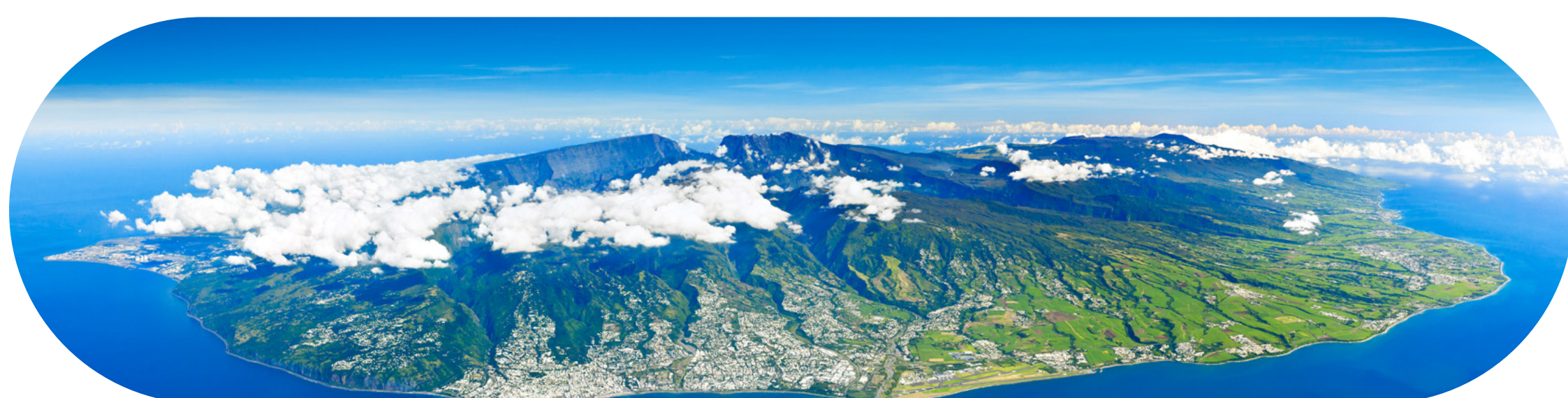
*#météofrance #directioninterrégionale
#océanindien*

Quels sont les changements déjà observés et à venir en termes de précipitations et de température ? Illustration en 12 panneaux.

➤ ANIMATRICE : **MARIE-DOMINIQUE LEROUX** (DIRECTION INTERRÉGIONALE DE MÉTÉO-FRANCE POUR L'OCÉAN INDIEN)

EXPOSITION

📍 EXPO LES BAINS



LES RISQUES NATURELS EN FORÊT : PROTÉGER, AMÉNAGER ET SÉCURISER

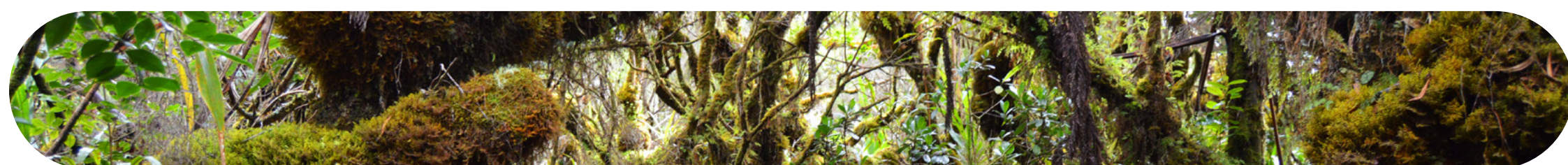
#forêts #prévention #sensibilisation

L'ONF Réunion est un acteur historique incontournable de la conservation des forêts publiques, de l'accompagnement de la filière bois, du développement touristique en forêt et notamment de la prévention des risques naturels sur le territoire réunionnais, aux côtés de l'État, de l'Union Européenne, des collectivités territoriales et des autres institutions environnementales. Découvrez à travers cette exposition le travail au quotidien des équipes de l'ONF pour sécuriser les sentiers de La Réunion, lutter contre l'érosion des sols et les aléas littoraux, sensibiliser, prévenir et protéger contre les risques d'incendie en forêt.

➤ ANIMATEUR : **ONF**

EXPOSITION

📍 EXPO LES BAINS



LA RÉALITÉ VIRTUELLE AU SERVICE DES ÉLUS

#expérience #simulation #élus



Des lunettes 3D pour vous faire vivre en direct une expérience de montée du niveau de la mer.

➤ ANIMATEURS : **STÉPHANE COSTA** ET **SOPHIE MADELEINE** (UNIVERSITÉ DE CAEN-NORMANDIE)

ATELIER

📍 EXPO LES BAINS

RISQUES NATURELS, QUELS INDICATEURS ?

#chiffres #exposition #population

Le stand mettra à disposition des éléments de connaissance de la DEAL et de l'Insee sur les risques naturels et sur les populations qui y sont exposées à La Réunion : risques inondations, mouvements de terrain mais aussi bruits routiers et mauvaise qualité de l'eau potable. Plusieurs outils seront présentés: des études, des cartes, des indicateurs ... accessibles sur internet, pour informer largement.

➤ ANIMATRICES : **AUORE FLEURET** (INSEE) ET **CAROLINE COUDRIN** (DEAL)

EXPOSITION

📍 EXPO LES BAINS

STAND AFPCNT PHOTOCABINE, QUIZ, VIDÉOS

#animation #culturedurisque #prévention

Jeux, quiz, actions de sensibilisation, animation d'ateliers : venez découvrir l'action de l'Association Française pour la Prévention des Catastrophes Naturelles et Technologiques (AFPCNT) dans l'océan Indien et sur l'ensemble des territoires ultramarins !

➤ ANIMATEURS : **CÉCILE LE FLOUR, BERNARD GUEZO, DANILO HOARAU** (AFPCNT)

ANIMATION

JARDIN DES CURIOSITÉS



ESCAPE GAME «SAUV OUT KAZ !»

#énigmes #coopération #inondation

Êtes-vous paré.e.s face aux inondations ? Venez vous tester en équipe pour tenter de battre le record de l'escape game «Sauv out kaz !». Trouvez des codes, communiquez, résolvez des énigmes et avancez ensemble dans votre préparation face aux inondations.

➤ ANIMATRICE : **CLAIRE-MARIE VILLEVIEILLE** (PIROI)

ANIMATION

EXPO LES BAINS

JEU «PARÉ BUZZ»

#buzzer #ludique #multirisques

Grâce à un buzzer, vous serez mis au défi de répondre le plus rapidement possible à un quizz sur les risques liés aux aléas naturels de La Réunion. Venez tester et renforcer vos connaissances et mesurez-vous aux autres participant.e.s pour découvrir qui est le plus Paré sur les risques liés aux aléas naturels à La Réunion.

➤ ANIMATRICE : **CLAIRE-MARIE VILLEVIEILLE** (PIROI)

ANIMATION

EXPO LES BAINS



JEU DE RÉALITÉ VIRTUELLE «INOND'ACTION»

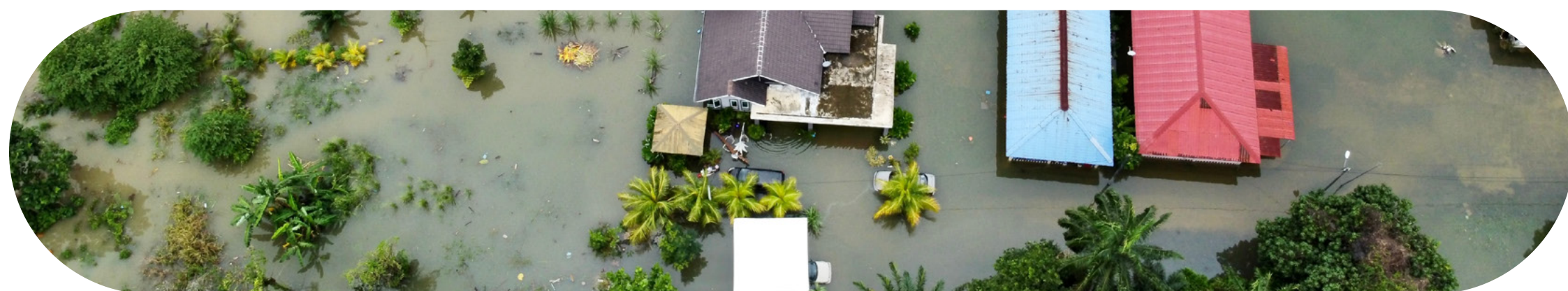
#réalitévirtuelle #immersion #inondation

Avez-vous déjà vécu une inondation ? Grâce à l'expérience de réalité virtuelle Inond'Action, vous allez vivre une montée des eaux. L'objectif est de vous permettre d'apprendre les gestes essentiels pour faire face à une inondation et garantir votre sécurité, ainsi que celle de vos proches. Apprenez à vous préparer pour réduire votre vulnérabilité face aux inondations.

➤ ANIMATRICE : **CLAIRE-MARIE VILLEVIEILLE** (PIROI)

ANIMATION

📍 EXPO LES BAINS



RÉSEAU DE SURVEILLANCE VOLCANOLOGIQUE ET SISMOLOGIQUE DE MAYOTTE (REVOSIMA)

#surveillance #volcanisme #sousmarin

Depuis la découverte du volcan en mai 2019, le REVOSIMA est mis en place en juin 2019 afin de suivre l'activité sismo-volcanique de l'île de Mayotte. Opéré en co-responsabilité par l'IPGP et le BRGM, le REVOSIMA s'appuie sur un large partenariat scientifique et technique, dont notamment le CNRS et l'IFREMER. Les actions consistent à étudier la dynamique sismo-éruptive à terre et en mer, en particulier en lien avec l'instrumentation et des campagnes en mer. Ces actions sont opérationnelles, dédiées à la compréhension du phénomène pour la prévention et la protection des populations dans un territoire isolé et vulnérable.

➤ ANIMATEURS : **LUDIVINE SADESKI** (BRGM MAYOTTE),
LISE RETAILLEAU (OVPF), **ALINE PELTIER** (OVPF), **NICOLAS ZORNETTE**
(BRGM ORLÉANS)

EXPOSITION

📍 EXPO LES BAINS

EXPO VOLCAN

➤ ANIMATEUR : **CÉDRIC LABORDE** (CITÉ DU VOLCAN)

EXPOSITION

📍 EXPO LES BAINS



JEU « PRÉVENTRAIDE »

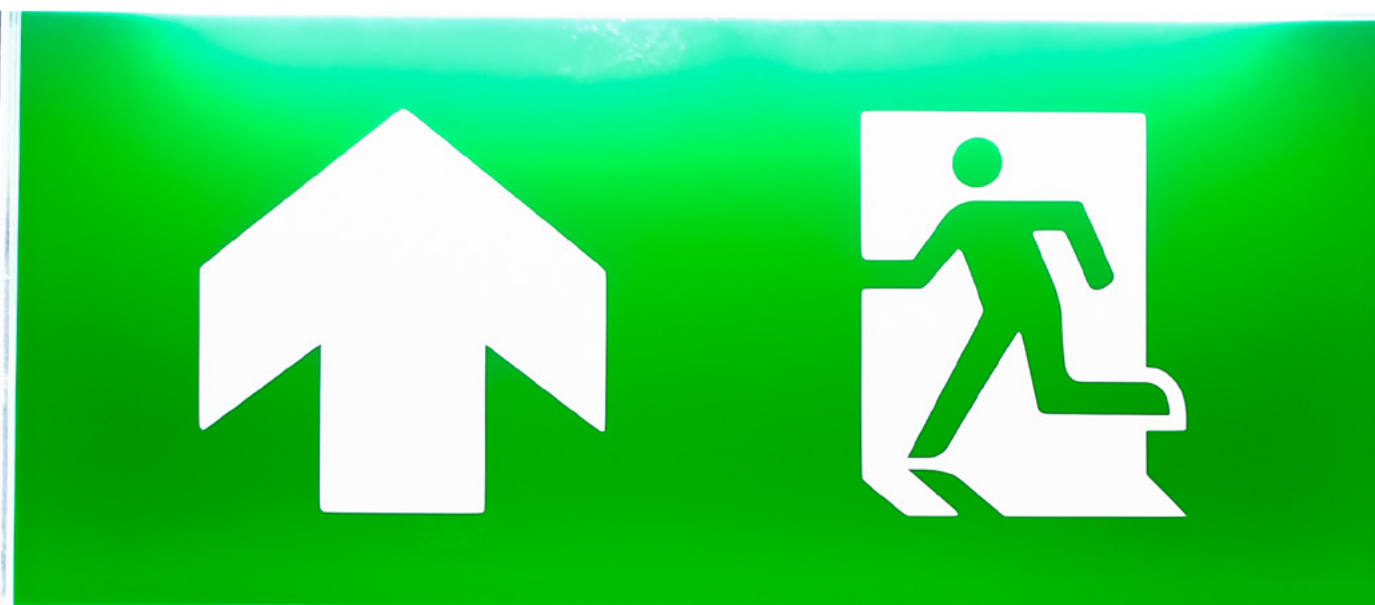
#jeu #connaissance #culturedurisque

Atelier de découverte des risques majeurs autour d'un jeu de société « type Trivial Pursuit » pour 6 joueurs. Le jeu reprend les 6 thématiques du risque majeur, les joueurs doivent valider les connaissances pour gagner.

➤ ANIMATEUR : **JEAN-NOËL ELELEARA** (ASSOCIATION PRÉVENTION MAIF RÉUNION)

ANIMATION

📍 EXPO LES BAINS



ESCAPE GAME

#prévention #kitdurgence #ludique

Ce jeu éducatif de Préventraide s'appuie sur le contenu « Mémo familial / kit d'urgence » afin de se familiariser et de se préparer en cas de risques majeurs. Il permet de faire face à une évacuation de toute urgence en cas de catastrophes naturelles. Votre Mission : sortir de la maison en moins de 60 min avec 2 niveaux possibles (débutant et confirmé).

➤ ANIMATEUR : **JEAN-NOËL ELELEARA** (ASSOCIATION PRÉVENTION MAIF RÉUNION)

ANIMATION

📍 EXPO LES BAINS

POPULATION ET RISQUES NATURELS À MAYOTTE : LE DÉFI DE LA SENSIBILISATION

#sensibiliser #risques #pédagogie

« Village Nature Nomade » qui, à travers 6 stands, a pour objectif de sensibiliser aux enjeux et risques environnementaux. Sur ce stand seront présentés la maquette de bassin versant, certains panneaux pédagogiques ainsi que des guides et des fiches de bonnes pratiques de lutte contre l'érosion des sols et l'envasement du lagon (25 000 tonnes de sédiments vont au lagon chaque année).

➤ ANIMATEUR : **GERMAIN ROLLAND** (NATURALISTES DE MAYOTTE, CHARGÉ DE MISSION PROJET LESELAM)

ANIMATION

📍 EXPO LES BAINS

À LA DÉCOUVERTE DES RISQUES NATURELS MAJEURS À LA RÉUNION

#experientiel #ludique #sensoriel

Comprendre les risques naturels majeurs de manière ludique à travers un mini-musée.

➤ ANIMATEURS : **AURÉLIE GRONDIN, LAURENT COUMES** ET **GAOURY TANDRAYEN** (CCSTI SCIENCES RÉUNION)

EXPOSITION

📍 JARDIN DES CURIOSITÉS





ASSISES 3^e édition RÉGIONALES DES RISQUES NATURELS

La Réunion 2023



PRÉFET
DE LA RÉGION
RÉUNION

*Liberté
Égalité
Fraternité*

